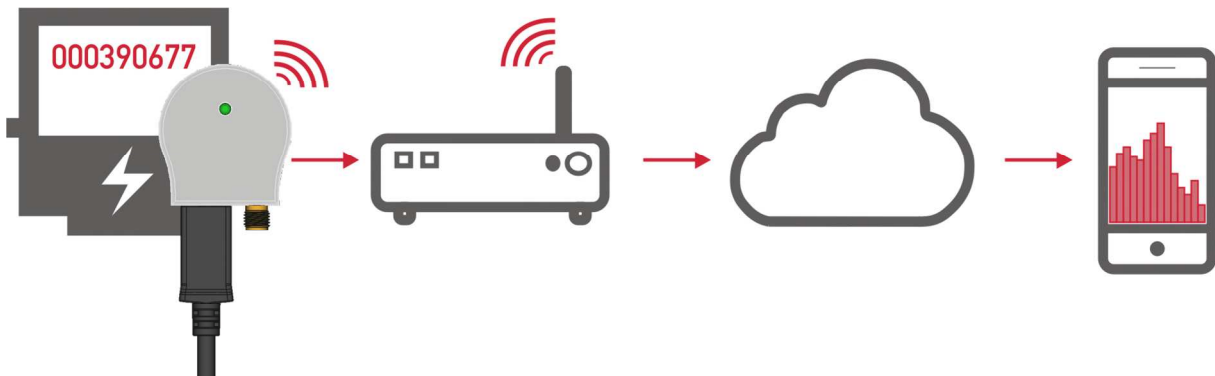


Meter To Cloud Adapter
MCA-WLAN
Datenblatt



MCA-WLAN ist ein Kommunikationsadapter, welcher direkt auf die optische Datenschnittstelle von Stromzählern aufgesetzt wird. Er erfasst zyklisch relevante Zählerdaten und überträgt sie per WLAN in eine Cloud. Dem Verbraucher / Endanwender können die Verbrauchsdaten in Form von Mehrwertdiensten zur Verfügung gestellt werden. Dazu gehören die Visualisierung der Energieverbräuche über Smartphone-Apps und die Steuerung von Verbrauchern über Smart Home Systeme. Für Stadtwerke und Messstellenbetreiber eröffnen sich damit neue Geschäftsfelder mit hoher Kundenbindung.



Wichtige Merkmale

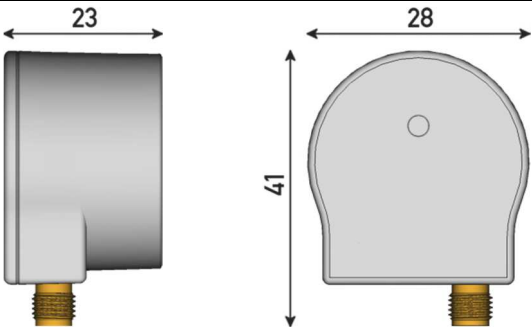
- Einfache Montage am Zähler durch integrierten Permanentmagneten
- Stromversorgung über USB-Netzteil
- Optionale externe 2,4 GHz Antenne
- Weboberfläche zur Konfiguration und Parametrierung
- Kundenspezifische Cloud-Anbindung



Achtung!

MCA enthält einen Permanentmagneten mit starkem Magnetfeld. Halten Sie MCA von allen Geräten und Gegenständen fern, die durch starke Magnetfelder gestört oder beschädigt werden können. Dazu gehören z.B. Herzschrittmacher, Fernseher, Festplatten, EC- und Kreditkarten, mechanische Uhren, Hörgeräte und Lautsprecher.

Technische Daten

Allgemein	
Gehäuseabmessungen	 <p>alle Maße in mm, typ.</p>
Montage	integrierter Ringmagnet
Betriebstemperatur	-25°C ... +55°C
Lagertemperatur	-25°C ... +70°C
Gehäusefarbe	RAL 9016 (verkehrsweiß)

Stromversorgung	
Betriebsspannung	5 V DC über USB-C-Buchse, externes Netzteil
mittlere Leistungsaufnahme	0,5 W

Infrarot-Schnittstelle	
Standard	EN 62056-21
Datenrate	9,6 kBit/s
Protokolle	SML, ASCII

WLAN	
Standard	802.11 b/g/n
Frequenz	2,4 GHz
Protokoll	MQTT
Antenne	intern oder extern über SMA-Buchse

Webinterface	
Zugriff über	WLAN (2,4GHz)
Verschlüsselung	WPA2

IK Elektronik GmbH
 Friedrichsgrüner Straße 11–13
 D-08262 Muldenhammer
 Tel. +49 (0)37465 4092-0
 Fax +49 (0)37465 4092-100

www.ik-elektronik.com