

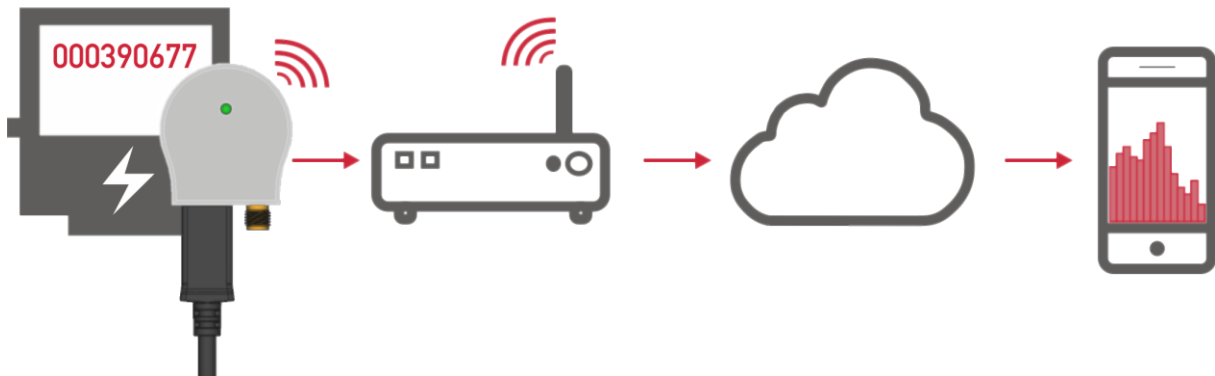
Meter To Cloud Adapter

MCA-WLAN

Datenblatt



MCA-WLAN ist ein Kommunikationsadapter, welcher direkt auf die optische Datenschnittstelle von Stromzählern aufgesetzt wird. Er erfasst zyklisch relevante Zählerdaten und überträgt sie per WLAN in eine Cloud. Dem Verbraucher / Endanwender können die Verbrauchsdaten in Form von Mehrwertdiensten zur Verfügung gestellt werden. Dazu gehören die Visualisierung der Energieverbräuche über Smartphone-Apps und die Steuerung von Verbrauchern über Smart Home Systeme. Für Stadtwerke und Messstellenbetreiber eröffnen sich damit neue Geschäftsfelder mit hoher Kundenbindung.



Wichtige Merkmale

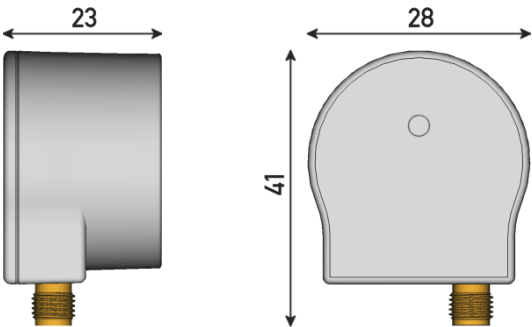
- Einfache Montage am Zähler durch integrierten Permanentmagneten
- Stromversorgung über USB-Netzteil
- Interne Antenne, Anschluss für optionale externe 2,4 GHz Antenne
- Weboberfläche zur Konfiguration und Parametrierung
- Kundenspezifische Cloud-Anbindung
- PIN-Eingabe für FNN-Zähler integriert



Achtung!

MCA enthält einen Permanentmagneten mit starkem Magnetfeld. Halten Sie MCA von allen Geräten und Gegenständen fern, die durch starke Magnetfelder gestört oder beschädigt werden können. Dazu gehören z.B. Herzschrittmacher, Fernseher, Festplatten, EC- und Kreditkarten, mechanische Uhren, Hörgeräte und Lautsprecher.

Technische Daten

| Allgemein | |
|--------------------|---|
| Gehäuseabmessungen |  <p>alle Maße in mm, typ.</p> |
| Montage | Integrierter Ringmagnet |
| Betriebstemperatur | -25°C ... +55°C |
| Lagertemperatur | -25°C ... +70°C |
| Gehäusefarbe | RAL 9016 (verkehrsweiß) |
| Schutzart | IP20 |
| Masse | Ca. 30g |

| Stromversorgung | |
|-------------------|--|
| Betriebsspannung | 5 V DC über USB-C-Buchse, externes Netzteil erforderlich |
| Leistungsaufnahme | Typ. 0,5 W, max. 1,5 W |

| Infrarot-Schnittstelle | |
|------------------------|--------------------------------|
| Standard | EN 62056-21 |
| Protokoll-Modi | SML, A, B, C, D |
| Datenrate | 0,3 ... 9,6 kBit/s, halbduplex |

| WLAN | |
|----------------|---|
| Standard | 802.11 b/g/n |
| Frequenz | 2,4 GHz |
| Datenaustausch | MQTT, REST-API |
| Antenne | Intern oder extern über SMA-Buchse |
| Webinterface | Zugriff über integrierten WLAN-AP (2,4 GHz), WPA2 |

IK Elektronik GmbH
 Friedrichsgrüner Straße 11-13
 D-08262 Muldenhammer
 Tel. +49 (0)37465 4092-0
 Fax +49 (0)37465 4092-100

www.ik-elektronik.de